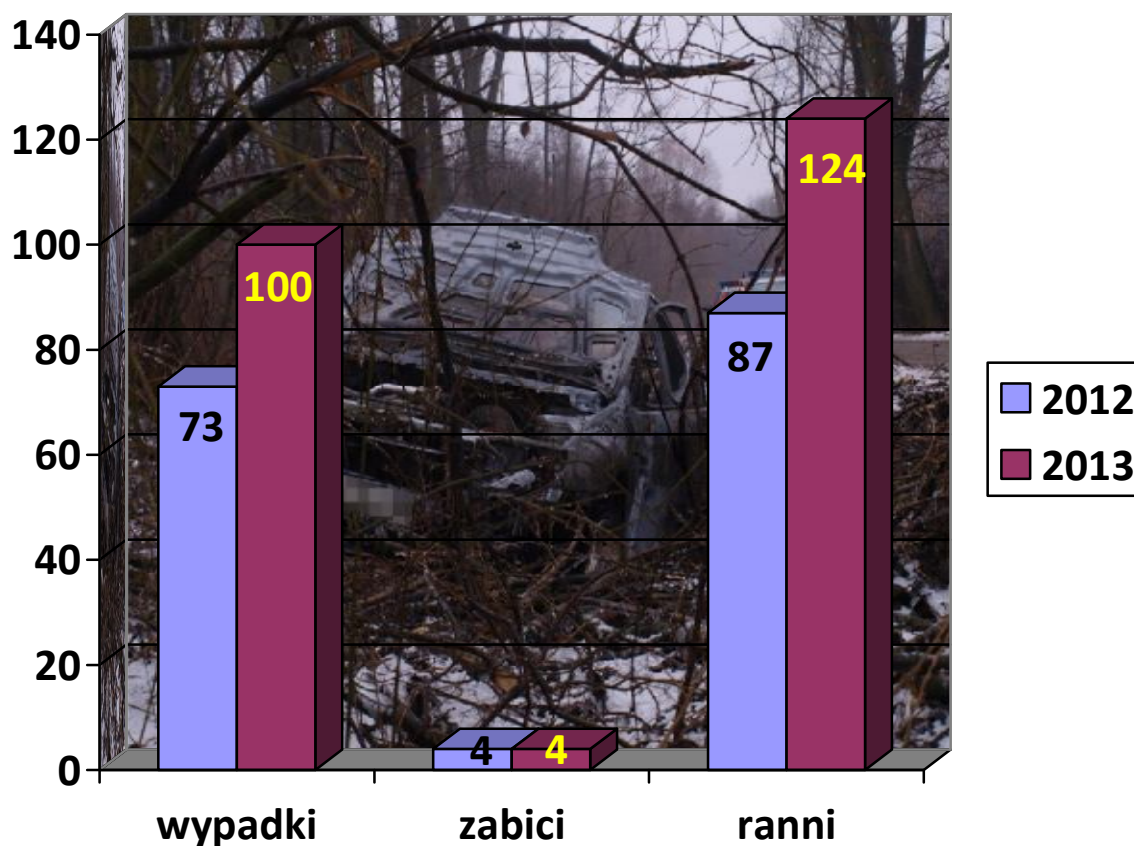


WYPADKI DROGOWE W WARSZAWIE W GRUDNIU 2013 ROKU

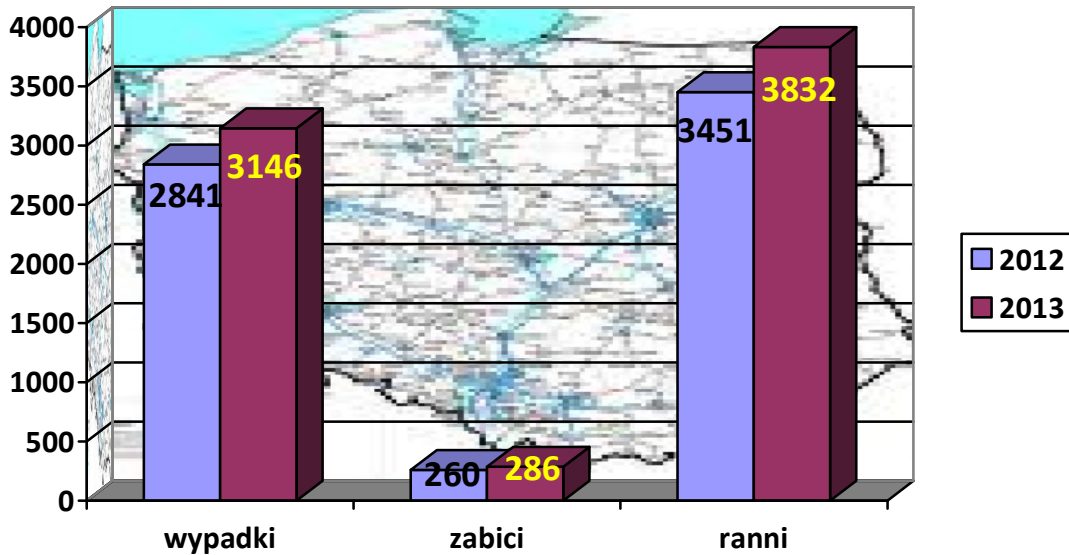


W grudniu 2013 roku na terenie miasta stołecznego Warszawy odnotowano: 100 wypadków drogowych (o 27 więcej niż w grudniu 2012 r.), w wyniku których 4 osoby poniosły śmierć (tyle samo co w ubiegłym roku), a 124 osoby doznały obrażenia ciała (więcej o 37); oraz 1520 kolizji drogowych (mniej o 216).



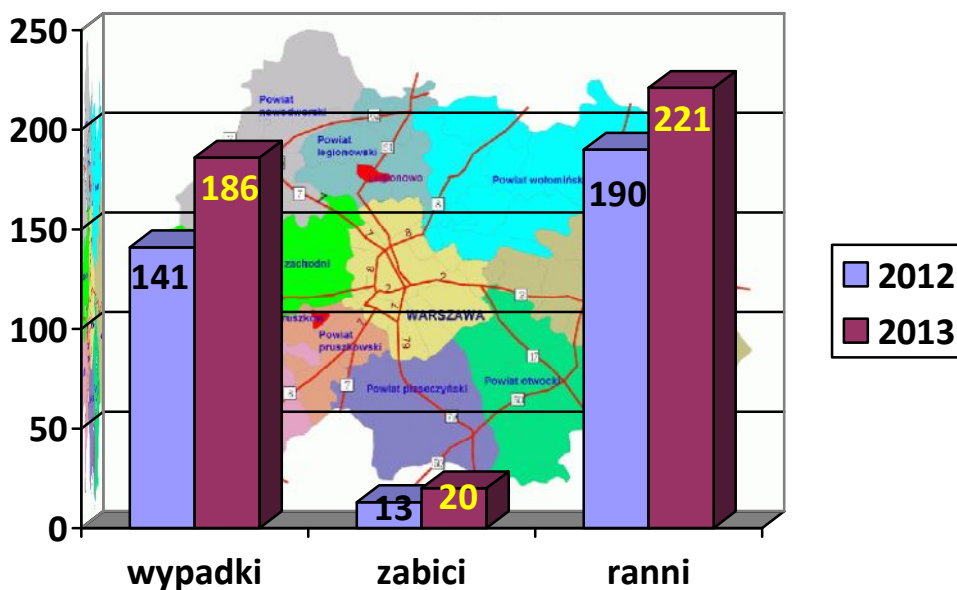
Według wstępnych danych szacunkowych, w grudniu 2013 roku na terenie Polski odnotowano:

- **3146 wypadków drogowych** (o 305 więcej niż w grudniu 2012 r.), w wyniku których:
 - **286 osób poniosło śmierć** (więcej o 26), a
 - **3832 osoby doznały obrażenia ciała** (więcej o 381).



W tym samym okresie czasu na terenie garnizonu stołecznego (Warszawa i ościennie powiaty), wg. danych szacunkowych, zaistniało:

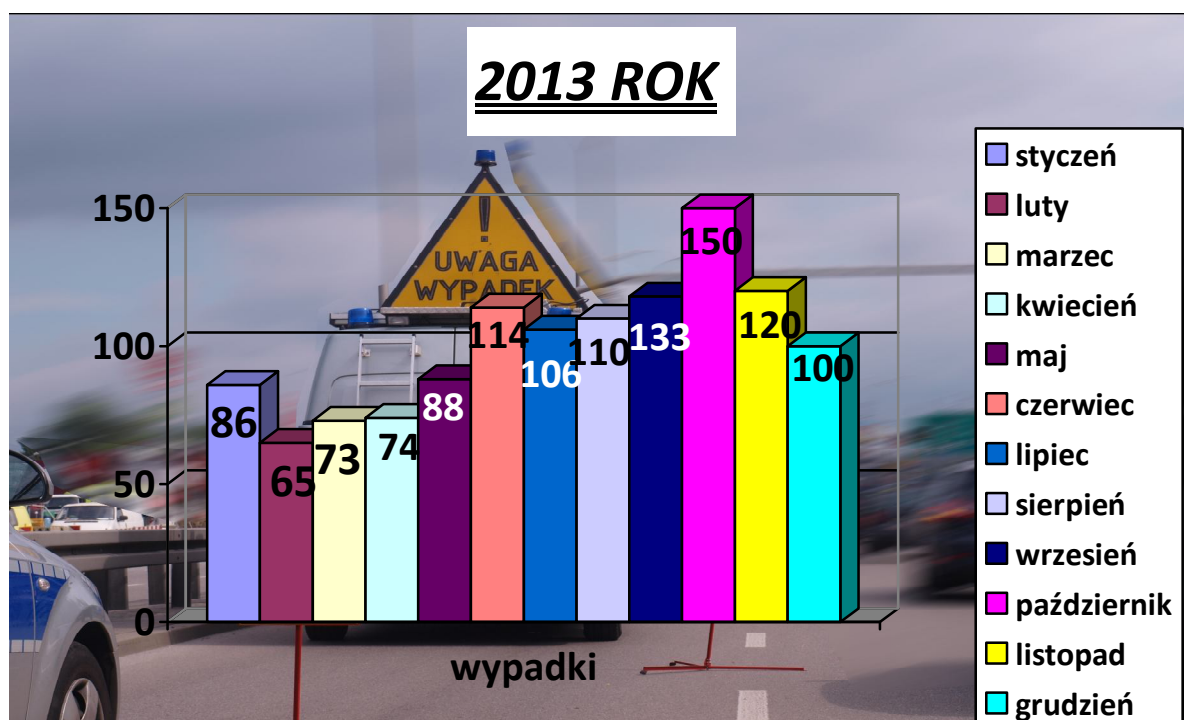
- **186 wypadków drogowych** (o 45 więcej niż w grudniu 2012 r.), w wyniku których:
 - **20 osób poniosło śmierć** (więcej o 7), a
 - **221 osób doznało obrażenia ciała** (więcej o 31).
- **2534 kolizji drogowych** (mniej o 118).



ZDARZENIA DROGOWE I ICH SKUTKI NA TERENIE WARSZAWY

Wypadki drogowe w Warszawie w 2013 r. z podziałem na miesiące:

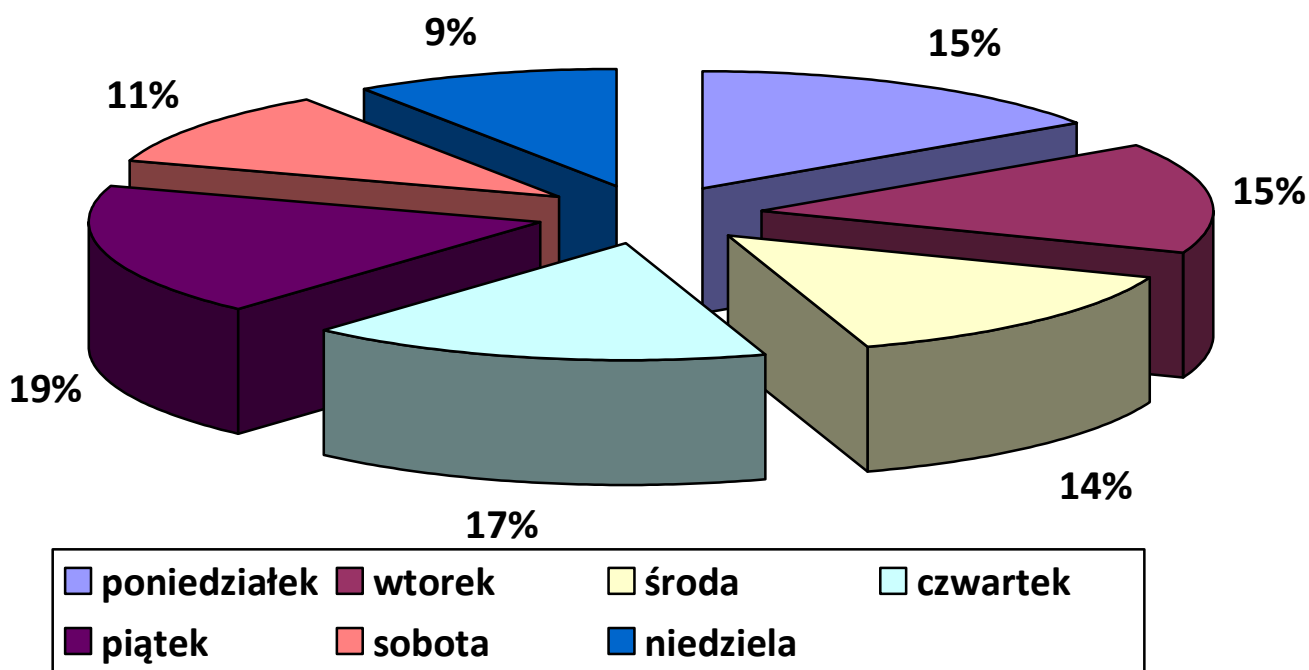
MIESIĄC	WYPADKI		ZABICI		RANNI	
	2012	2013	2012	2013	2012	2013
OGÓŁEM	940	1204	59	72	1082	1374
STYCZEŃ	58	86	6	4	68	107
LUTY	47	65	5	5	46	69
MARZEC	63	73	4	3	65	80
KWIECIEŃ	68	74	5	4	76	89
MAJ	77	88	4	6	95	97
CZERWIEC	73	114	6	7	81	122
LIPIEC	70	106	6	5	79	109
SIERPIEŃ	77	110	3	11	87	137
WRZESIEŃ	130	118	2	5	165	135
PAŹDZIERNIK	119	150	5	9	138	174
LISTOPAD	85	120	9	9	95	131
GRUDZIEŃ	73	100	4	4	87	124



Zdarzenia drogowe z podziałem na dni tygodnia:

DNI TYGODNIA	WYPADKI		ZABICI		RANNI	
	2012	2013	2012	2013	2012	2013
OGÓLEM	940	1204	59	72	1082	1374
PONIEDZIAŁEK	144	186	12	13	168	211
WTOREK	173	185	11	7	197	205
ŚRODA	157	172	9	10	182	200
CZWARTEK	160	200	8	13	181	216
PIĄTEK	151	221	7	8	173	255
SOBOTA	91	127	5	13	105	140
NIEDZIELA	64	113	7	8	76	147

Analizując zdarzenia drogowe z podziałem na dni tygodnia stwierdzić należy, iż najczęściej wypadków drogowych miało miejsce w czwartki i piątki. Natomiast najwięcej osób zabitych zostało w poniedziałki, czwartki i soboty.



Zdarzenia drogowe z podziałem na pory dnia:

GODZINY	WYPADKI		ZABICI		RANNI	
	2012	2013	2012	2013	2012	2013
OGÓŁEM	940	1204	59	72	1082	1374
2 ⁰⁰ - 6 ⁰⁰	25	33	2	3	34	46
6 ⁰⁰ - 10 ⁰⁰	194	218	10	9	234	232
10 ⁰⁰ - 14 ⁰⁰	198	262	12	14	211	294
14 ⁰⁰ - 18 ⁰⁰	283	370	12	16	330	424
18 ⁰⁰ - 22 ⁰⁰	186	254	17	22	215	295
22 ⁰⁰ - 2 ⁰⁰	54	67	6	8	58	83

Najwyższa liczba wypadków w okresie styczeń – grudzień br. miała miejsce w przedziale czasowym 14⁰⁰ – 18⁰⁰. Natomiast najwięcej wypadków śmiertelnych zaistniało w godz. 18⁰⁰ – 22⁰⁰.

Przyczyny wypadków drogowych wg użytkownika drogi w okresie styczeń – grudzień 2012/2013 r.:

PRZYCZYNY Z WINY:	WYPADKI			ZABICI			RANNI		
	2012	2013	2012=100	2012	2013	2012=100	2012	2013	2012=100
OGÓŁEM	940	1204	128,08	59	72	122,03	1082	1374	126,99
KIERUJĄCEGO	805	1047	130,06	43	50	116,28	955	1215	127,22
PIESZEGO	128	152	118,75	16	21	131,25	120	140	116,67
INNE	7	5	71,43	0	1	0	7	19	271,43

Z powyższej tabeli wynika, iż najwięcej wypadków spowodowanych było przez kierujących pojazdami – 86,96% wszystkich wypadków. Piesi spowodowali 152 wypadki, co stanowi 12,62% ogółu wypadków. W porównaniu do analogicznego okresu roku ubiegłego nastąpił wzrost liczby wypadków zarówno z winy kierującego jak i z winy pieszego.



Przyczyny wypadków drogowych z winy kierującego pojazdem:

Z WINY KIERUJĄCEGO	WYPADKI		ZABICI		RANNI	
	2013	%	2013	%	2013	%
SUMA	1047	100	50	100	1215	100
Nieprawidłowe przejeżdżanie przejścia dla pieszych	247	24	16	32	252	21
Nieudzielanie pierwszeństwa przejazdu	233	22	6	12	275	23
Niedostosowanie prędkości do warunków ruchu	198	19	12	24	257	21
Nieprawidłowa zmiana pasa ruchu	104	10	0	0	134	11
Wjazd przy czerwonym świetle	66	6	5	10	78	6
Nieprawidłowe omijanie	44	4	0	0	48	4
Niezachowanie bezpiecznej odległości między pojazdami	35	3	1	2	47	4
Nieprawidłowe cofanie	31	3	3	6	28	2
Nieprawidłowe przejeżdżanie przejazdu dla rowerzystów	20	2	1	2	20	2
Nieprawidłowe skręcanie	18	2	2	4	21	2
Nieudzielanie pierwszeństwa pieszemu	17	2	2	4	17	1
Nieprawidłowe wyprzedzanie	15	1	0	0	16	1
Nieprawidłowe hamowanie	7	1	0	0	12	1
Nieprawidłowe zawracanie	5	0	2	4	3	0
Jazda po niewłaściwej stronie drogi	3	0	0	0	4	0
Nieprawidłowe wymijanie	1	0	0	0	1	0
Nieprzestrzeganie innych sygnałów	1	0	0	0	1	0
Zmęczenie, zaśnięcie	1	0	0	0	1	0

Z powyższej tabeli wynika, że przyczyną największej liczby wypadków spowodowanych przez kierujących uczestników jest nieprawidłowe przejeżdżanie przejść dla pieszych (247), co stanowi 23,59% ogółu, nieudzielanie pierwszeństwa przejazdu (233), co stanowi 22,25% ogółu oraz niedostosowanie prędkości do warunków ruchu (198), co stanowi 18,91% wszystkich przyczyn wypadków spowodowanych przez kierujących pojazdami w tej kategorii.

Podsumowując liczbę wypadków z winy kierującego z analogicznym okresem roku ubiegłego należy stwierdzić jej wzrost o 242 tj. o 30,06% oraz wzrost liczby osób zabitych o 7 tj. o 16,28% ogólnej liczby ofiar śmiertelnych w tym okresie.



Przyczyny wypadków drogowych z winy pieszego:

Z WINY PIESZEGO	WYPADKI		ZABICI		RANNI	
	2013	%	2013	%	2013	%
<u>OGÓLEM</u>	152	100	21	100	140	100
Nieostrożne wejście na jezdnię przed jadącym pojazdem	52	34	5	24	49	35
Przekraczanie jezdni w miejscu niedozwolonym	45	30	7	33	42	30
Wejście na jezdnię przy czerwonym świetle	41	27	8	38	36	26
Nieostrożne wejście na jezdnię zza pojazdu, przeszkody	11	7	0	0	11	8
Zatrzymanie, cofnięcie się	1	1	1	5	0	0
Chodzenie nieprawidłową stroną drogi	1	1	0	0	1	1
Stanie na jezdni, leżenie	1	1	0	0	1	1

Kolejną grupą sprawców wypadków drogowych są piesi. W okresie styczeń – grudzień 2013 roku piesi spowodowali 152 wypadki, w wyniku których 21 osób zginęło a rannych zostało 140 uczestników ruchu. Najczęstszą przyczyną wypadków z winy pieszego jest nieostrożne wejście na jezdnię przed jadącym pojazdem (52), co stanowi 34,21% ogółu oraz przekraczanie jezdni w miejscu niedozwolonym (45) – 29,6% ogółu wypadków spowodowanych przez pieszych.

Podsumowując liczbę wypadków z winy pieszego z analogicznym okresem roku ubiegłego odnotowano wzrost o 24 tj. o 18,75%, natomiast liczba ofiar śmiertelnych zwiększyła się w tym roku o 5 osób czyli 31,25%.



**Najbardziej niebezpieczne ulice na terenie m.st. Warszawy
w okresie styczeń – grudzień 2013 r.**

Ulice	Wypadki	Zabici	Ranni
AL. JEROZOLIMSKIE	49	3	53
PULAWSKA	33	2	46
GÓRCZEWSKA	21	3	19
AL. SOLIDARNOŚCI	21	2	24
RADZYMIŃSKA	19	3	22
JAGIELLOŃSKA	19	1	25
GROCHOWSKA	18	4	23
AL. NIEPODLEGŁOŚCI	17	2	20
KEN	17	0	18
WAŁ MIEDZESZYŃSKI	16	2	19
PATRIOTÓW	15	2	13
GRÓJECKA	14	1	16
WAWELSKA	14	1	13
WOŁOSKA	14	0	21
AL. KRAKOWSKA	14	0	19
ŻWIRKI I WIGURY	13	1	14
AL. JANA PAWŁA II	13	0	30
MARZAŁKOWSKA	12	0	12
AL. ARMII KRAJOWEJ	11	2	11
POWSTAŃCÓW ŚLĄSKICH	11	0	11
AL. WILANOWSKA	10	2	8
AL. PRYMASA 1000-LECIA	10	0	13

**Najbardziej niebezpieczne skrzyżowania na terenie m.st. Warszawy
w okresie styczeń – grudzień 2013 r.**

SKRZYŻOWANIA	WYPADKI	ZABICI	RANNI
WOŁOSKA – DOMANIEWSKA	6	0	12
AL. KRAKOWSKA – ŁOPUSZAŃSKA	4	0	5
RADZYMIŃSKA – GORZYKOWSKA	3	2	1
GÓRCZEWSKA – CIOŁKA	3	1	2
GÓRCZEWSKA – PŁOCKA	3	1	2
AL. SOLIDARNOŚCI – OKOPOWA	3	0	7
AL. NIEPODLEGŁOŚCI – MALCZEWSKIEGO	3	0	4
FIELDORFA – NOWAKA-JEZIORAŃSKIEGO	3	0	3
POWSTAŃCÓW ŚLĄSKICH – SYNÓW PUŁKU	3	0	3
SZWEDZKA – STALOWA	3	0	3
WIERTNICZA – AUGUSTÓWKA	3	0	3
ŻELAZNA – SIENNA	3	0	3
MICKIEWICZA – ZAJĄCZKA	2	2	1

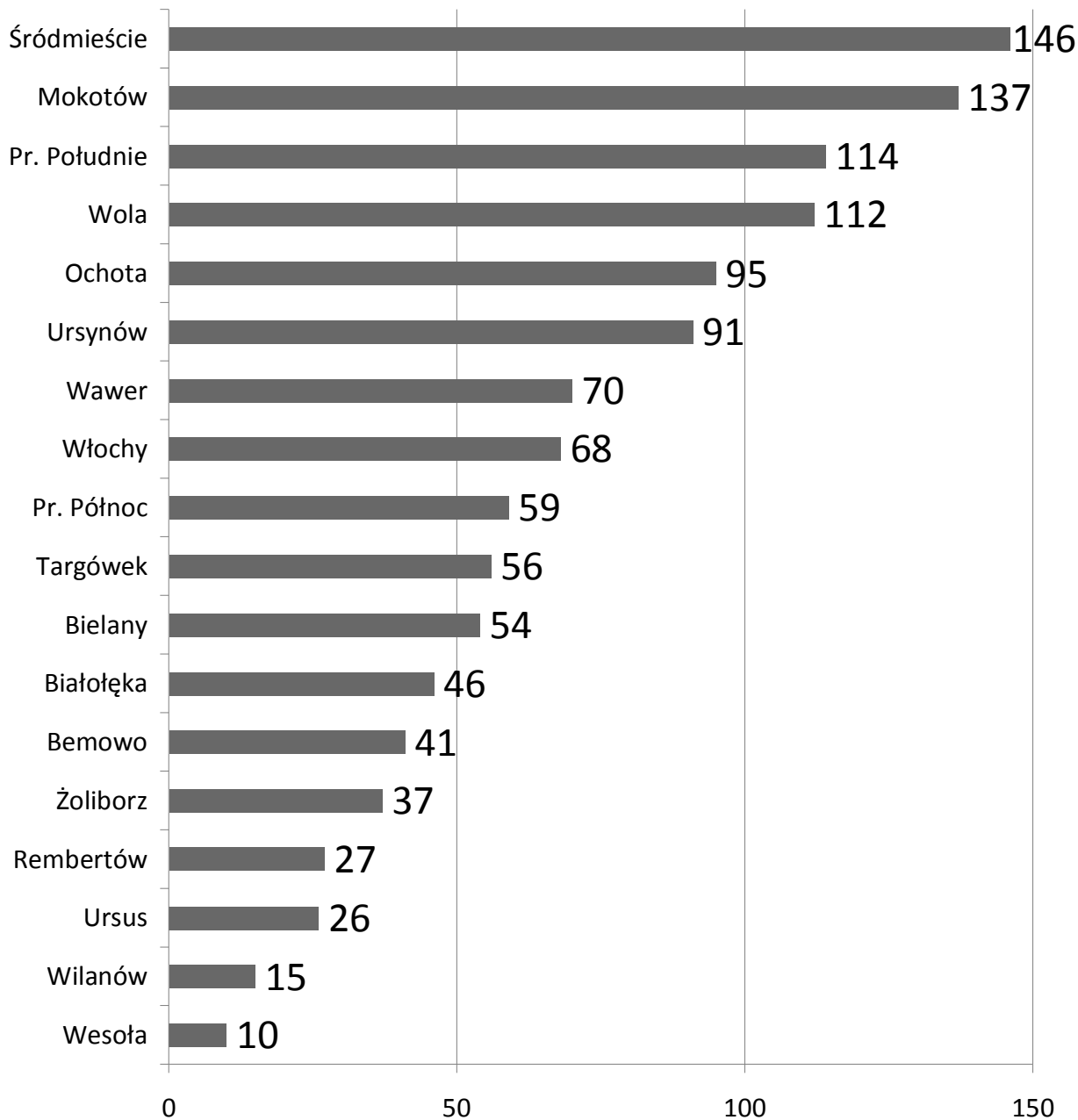


**Wypadki drogowe na terenie m.st. Warszawy z podziałem na dzielnice
(styczeń – grudzień 2012/2013)**

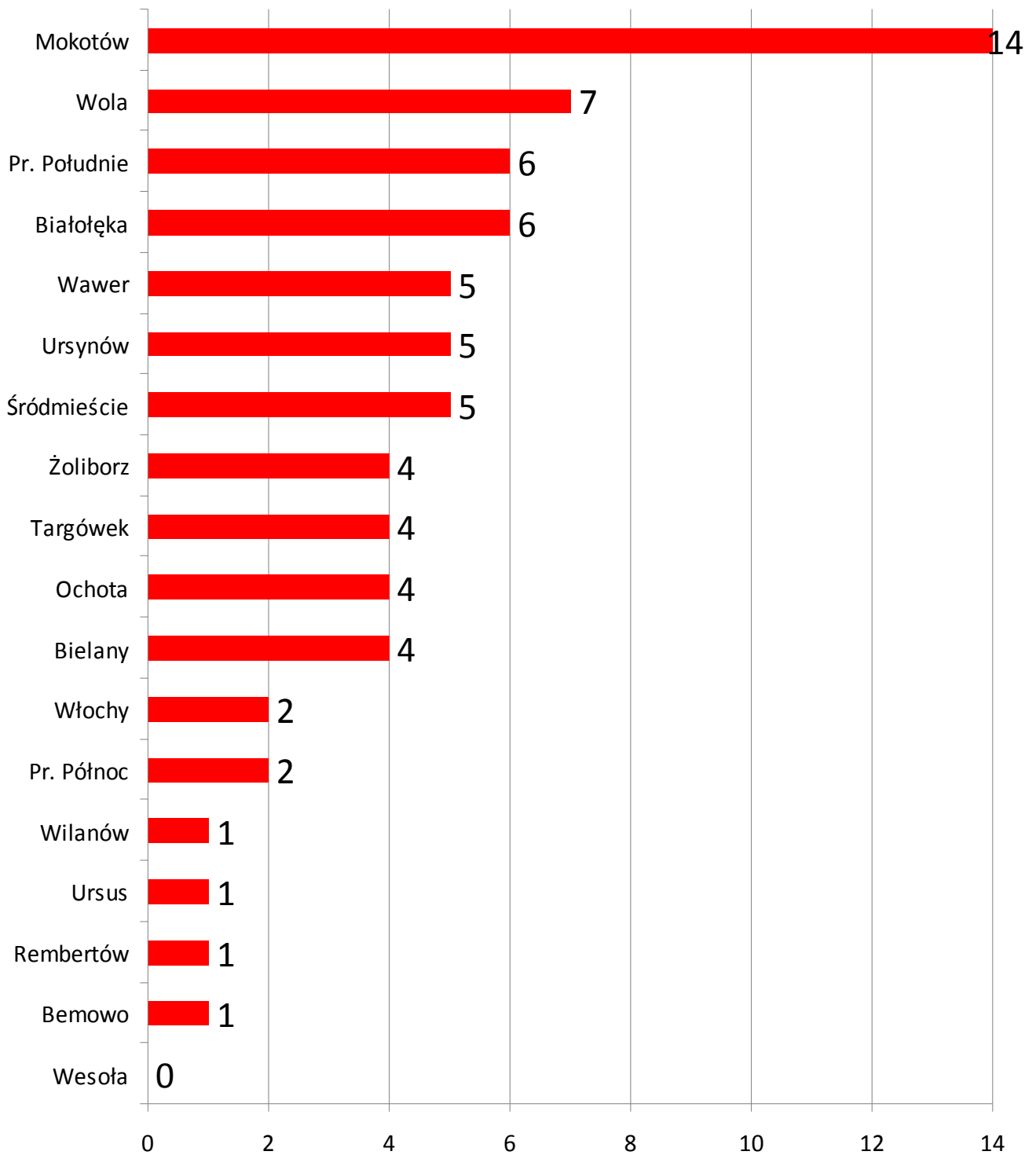
Dzielnica	Wypadki		Zabici		Ranni	
	2012	2013	2012	2013	2012	2013
BEMOWO	25	41	2	1	25	45
BIAŁOŁĘKA	29	46	2	6	32	46
BIELANY	50	54	5	4	58	59
MOKOTÓW	147	137	9	14	172	163
OCHOTA	95	95	4	4	107	103
PRAGA POŁUDNIE	59	114	1	6	72	127
PRAGA PÓLNOC	41	59	4	2	43	73
REMBERTÓW	8	27	0	1	11	36
ŚRÓDMIEŚCIE	121	146	7	5	159	169
TARGÓWEK	38	56	1	4	41	63
URSUS	22	26	1	1	25	28
URSYNÓW	75	91	2	5	85	105
WAWER	65	70	8	5	73	74
WESOŁA	7	10	1	0	7	11
WILANÓW	19	15	2	1	21	15
WŁOCHY	61	68	1	2	71	76
WOLA	57	112	8	7	58	139
ŻOLIBORZ	21	37	1	4	22	42
OGÓLEM	940	1204	59	72	1082	1374



**Liczba wypadków drogowych na terenie
m.st. Warszawy z podziałem na dzielnice (I-XII 2013 r.)**



**Zabici w wypadkach drogowych na terenie
m.st. Warszawy z podziałem na dzielnice (I-XII 2013 r.)**



**Ranni w wypadkach drogowych na terenie
m.st. Warszawy z podziałem na dzielnice (I-XII 2013 r.)**

